

NETWORKING DAY

**Συνεργασία στην Έρευνα & Επαγγελματικές
Προοπτικές Νέων Επιστημόνων**

Τρίτη, 24 Μαΐου 2011

**Συνεδριακό και Πολιτιστικό Κέντρο
Πανεπιστήμιο Πατρών**

10:00-15:30

Νάνο/Μικροηλεκτρονική και Ενσωματωμένα Συστήματα



Προϊόντα και επιχειρηματικές δραστηριότητες

▶ ΕΥΡΥΖΩΝΙΚΑ ΣΥΣΤΗΜΑΤΑ

- ▶ Ασύρματη Ευρυζωνική IP Μετάδοση/Συγκέντρωση (OmniBAS™)
- ▶ Πολυσημειακές Ασύρματες Πλατφόρμες (WiBAS™, IAS-W™)
- ▶ Ασύρματη Ευρυζωνική Πρόσβαση, WiMAX (OmniMAX™)
- ▶ Κόμβος Πρόσβασης Πολλαπλών Υπηρεσιών, DSLAM (iBAS™, FASTmux™)

▶ ΤΗΛΕΠΙΚΟΙΝΩΝΙΑΚΟ ΛΟΓΙΣΜΙΚΟ (ενδεικτικά)

- ▶ Συστήματα Παρακολούθησης & Διαχείρισης Δικτύου (uni|MS™)
- ▶ Πλατφόρμα Ψηφιακής IP Τηλεόρασης (fs|cdn™)
- ▶ Υπηρεσίες outsourcing σε τηλεπικοινωνιακές εταιρίες
 - ▶ Ανάπτυξη λογισμικού για την πλατφόρμα Ericsson AXE-10™



▶ ΥΠΗΡΕΣΙΕΣ και ΛΥΣΕΙΣ ICT

Έρευνα & Ανάπτυξη

- ▶ Μεταξύ των κορυφαίων ευρωπαϊκών εταιριών σε επενδύσεις R&D
- ▶ Σημαντική συμμετοχή σε ευρωπαϊκά και εθνικά **ερευνητικά έργα**
- ▶ Συνεργασία με κορυφαίες εταιρίες του κλάδου και ακαδημαϊκά ινστιτούτα
- ▶ Συνεισφορά του Υποκαταστήματος Πάτρας με ξεχωριστό τμήμα R&D
 - ▶ που επικεντρώνεται στο System Software για τα προϊόντα της εταιρίας (iBAS, OmniMAX)
- ▶ **Εργαστήρια** που υποστηρίζουν την ανάπτυξη και τον έλεγχο των πρωτοτύπων
 - ▶ Microelectronics Lab που αναπτύσσει τεχνολογία και ερευνητικές δραστηριότητες σχετικές με το Cluster



Εξαγωγική δραστηριότητα και επιτυχίες

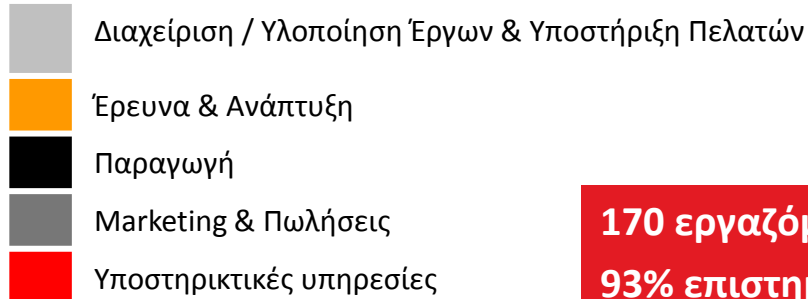
▶ Κύρια Ολοκληρωμένα Έργα – πελάτες

- ▶ **Δικτυακές Υποδομές Κινητής Τηλεφωνίας:** Cosmote, Vodafone, WIND (Ελλάδα), MTS (Ρωσία, Ουκρανία), Etisalat (Η.Α.Ε., Πακιστάν), SSTL (Ινδία), Globul (Βουλγαρία), Cosmocom (Ρουμανία), VivaCell/MTS (Αρμενία), T-Mobile (Σλοβακία), AMC (Αλβανία)
- ▶ **Δίκτυα WiMAX:** ITC (Σ. Αραβία), ZAIN (Μπαχρέιν), MTEL (Μαυροβούνιο), DiscoveryTel (Γκάνα)
- ▶ **Ασύρματα Δίκτυα Πρόσβασης:** STE (Συρία), PTC (Υεμένη), ΟΤΕ (Ελλάδα), Romtelecom (Ρουμανία), Armentel (Αρμενία), Kazakhtelecom (Καζακστάν), SOC (Ιράκ)
- ▶ **CDN/IPTV:** Telekom Srbija (Σερβία), MTS (Ρωσία), Telekom Srpske (Βοσνία & Ερζεγοβίνη), Orange (Ιορδανία) και περισσότερους από 35 Παρόχους στη Β. Αμερική

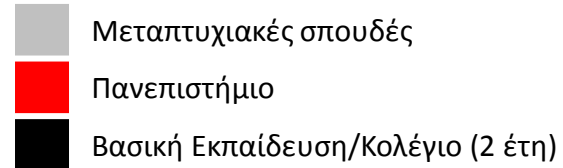
Ανθρώπινο Δυναμικό

Όμιλος: 2.154 εργαζόμενοι

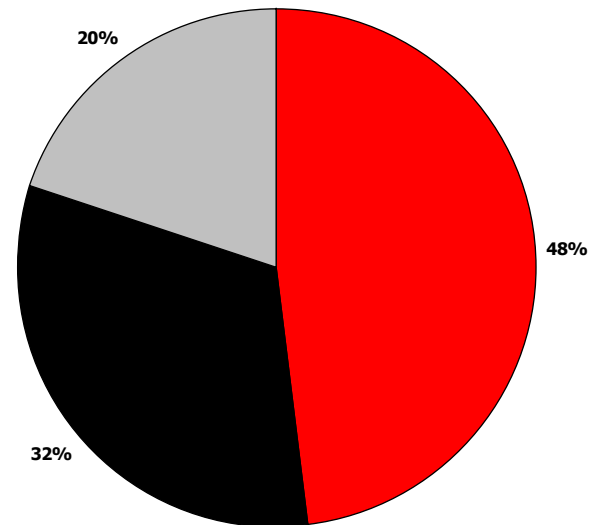
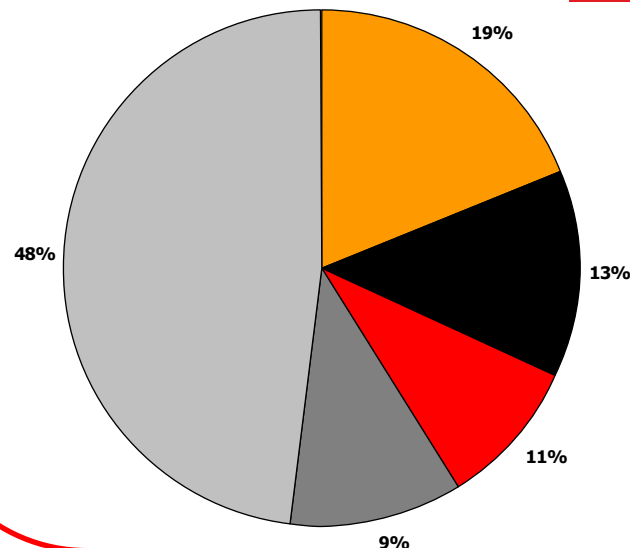
Κατανομή προσωπικού ανά δραστηριότητα



Κατανομή προσωπικού ανά μορφωτικό επίπεδο



**170 εργαζόμενοι στο Υποκατάστημα Πάτρας
93% επιστημονικό προσωπικό**



Ανάγκες της επιχείρησης σε ειδικότητες και προσωπικό

▶ Μηχανικοί με γνώσεις

- ▶ γλωσσών προγραμματισμού (Java, C/C++)
- ▶ τηλεπικοινωνιών (Wireless/Wireline Systems, Mobile Communications)
- ▶ πρωτοκόλλων δικτύων (data & telecom networks)
- ▶ λειτουργικών συστημάτων (Unix/Linux, Windows)

Στοιχεία επικοινωνίας με τη Δ/ση Ανθρώπινου Δυναμικού:

Email: hr@intracom-telecom.com

Fax: 210-6674166

Τηλ: 210-6674498

Web site: <http://www.intracom-telecom.com>

Τεχνολογία, ερευνητικά αποτελέσματα και πνευματική ιδιοκτησία (Microelectronics Lab)

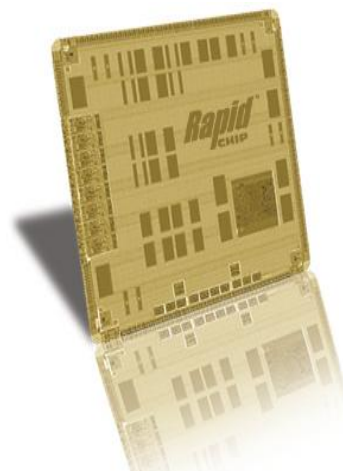
▶ Ανάπτυξη FPGA/ASICs

▶ 5 Million Gates Next Generation Point-to-Point PHY Layer

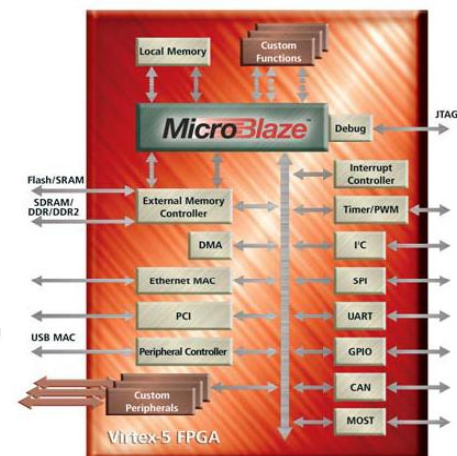
- ▶ 45 nm Spartan-6
- ▶ 40 nm Virtex-6

▶ 2.6 Million Gates PHY - MAC Layer

- ▶ 90 nm Spartan-3 FPGAs
- ▶ 0.11 μ LSI Logic Structured ASIC



Source LSI Corporation



Source Xilinx, Inc



Τεχνολογία, ερευνητικά αποτελέσματα και πνευματική ιδιοκτησία (Microelectronics Lab)

▶ Ερευνητικές δραστηριότητες

- ▶ μεθοδολογίες & εργαλεία σχεδιασμού Embedded Systems, με εφαρμογή στις πλατφόρμες των Ευρυζωνικών Συστημάτων της εταιρίας
- ▶ συνεργασίες μέσω της συμμετοχής σε ευρωπαϊκά έργα του FP7, στα παρακάτω topics :
 - ▶ Hardware design using high-level descriptions (UML, Matlab, C) → hardware compilation
 - ▶ Application mapping towards on-chip (heterogeneous) multiprocessors → emphasis on parallelization and optimization of data transfers and storage
 - ▶ Exploration and design of hardware/software architectures for customized implementation platforms

Τεχνολογία, ερευνητικά αποτελέσματα και πνευματική ιδιοκτησία ([Microelectronics Lab](#))

▶ Ανάπτυξη IP Cores για τα προϊόντα της εταιρίας

- ▶ AAL1 Processor
- ▶ RPR MAC, IEEE 8032
- ▶ Ethernet 10/100 Full/Half Duplex, 100/1000 Full Duplex on OPB
- ▶ UTOPIA L1, L2
- ▶ E1/T1 Framer
- ▶ HDLC Controller
- ▶ UART
- ▶ Reed-Solomon & Viterbi Decoder
- ▶ AES, DES, Triple DES, RC4
- ▶ FFT-IFFT